

## Reporte Mensual al 31 de mayo de 2023 Boletín N° 05/2023

### El Fondo

Tamaño del Portafolio Bs .....	196,253,748
Nro. De Participantes .....	2,068
Plazo del Fondo .....	Corto
Moneda del Fondo .....	Bolivianos
Fecha de inicio del Fondo .....	24/01/2017
Años de actividad del Fondo .....	6.35 años
Valor de Cuota .....	587.33253
Calificación de Riesgo * .....	AA1
Duración del portafolio** .....	94 días
Monto de apertura desde .....	Bs 500
Plazo de inversión mínimo recomendado: .....	1 mes

### Comentario del fondo

La tasa a 30 días alcanzó el 2.20% y a 360 días el 2.58%. Los mismos superan nuevamente a los rendimientos ofrecidos por el sistema financiero (cajas de ahorro al 2.00%) y a los Fondos de Inversión comparables (2.27%). El Fondo busca generar retornos con poca volatilidad, para horizontes de corto plazo.

El rendimiento del Fondo responde principalmente a una activa administración del portafolio, donde destacan operaciones de compra de títulos en mercado secundario, diversificando emisor, plazo y tasa en combinación con ventas en firme que generaron ganancias en beneficio del Fondo. Adicionalmente, la rentabilidad se debe a los niveles de liquidez que se mantienen en cuentas remuneradas a tasas atractivas.

El Fondo mantiene inversiones diversificadas en términos de emisor, plazo y riesgo, con una duración promedio ponderada de 94 días acorde al perfil de inversiones de corto plazo.

### Perfil del Inversor

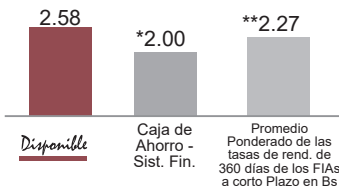
El Fondo está diseñado para Empresas y personas de perfil conservador que buscan preservar el valor de su dinero en el tiempo y aprovechar la coyuntura de tasas altas para generar rendimientos atractivos, sin estar sujeto a variaciones del capital. Contando con fácil acceso a su dinero, permitiéndole retirars en cualquier momento.

### Estrategia

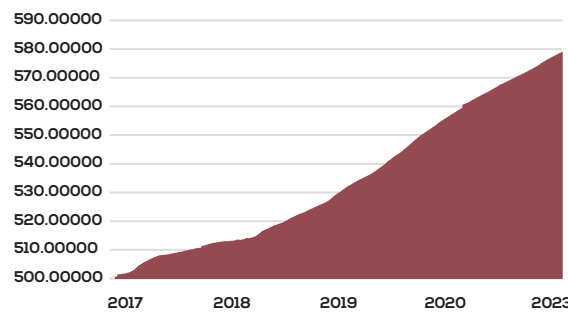
Fortaleza DISPONIBLE, es un Fondo de Inversión Abierto a corto plazo de renta fija que tiene por objeto lograr para los PARTICIPANTES rendimientos consistentes con la preservación del capital y la provisión de liquidez, a través de la inversión en operaciones en reporto de emisores nacionales de elevada calidad crediticia. El Fondo busca tener una duración menor a 30 días y una volatilidad muy baja, siendo el único fondo "money market" del Mercado en bolivianos (cuasi dinero).

\* Calificación AESA RATINGS, Calificadora de riesgo asociada a Fitch Ratings, con base en información financiera del portafolio del Fondo al 31.03.2022, última calificación al 31.03.2023  
\*\* Duración Promedio Pondera del Fondo.

### TASAS COMPARATIVAS (%)



### EVOLUCIÓN DEL VALOR CUOTA DESDE INICIO DEL FONDO (DESDE EL 24/01/2017 AL 31/05/2023)



### HISTORIAL DEL VALOR CUOTA Y LA TASA DE RENDIMIENTO ANUAL

	Valor Cuota	% a 30 días*
may-23	587.33253	2.20
abr-23	586.21608	2.50
mar-23	584.99721	2.08
feb-23	583.94404	2.34
ene-23	582.88910	2.71
dic-22	581.53196	2.87
nov-22	580.10479	2.54
oct-22	578.88032	2.55
sep-22	577.61068	2.49
ago-22	576.41623	2.67
jul-22	575.09246	3.12
jun-22	573.56364	2.54
may-22	572.35300	2.40

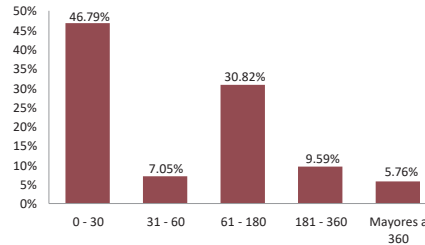
\*Tasas de rendimiento anualizadas a 30 días al final de cada mes expresadas en bolivianos

### TASAS DE RENDIMIENTO HISTÓRICAS (%)

Período	30 Días	90 Días	180 Días	360 Días
*Tasas	2.20	2.26	2.46	2.58
**Año Calendario	2.59	3.14	3.55	2.62

\*Tasas de rendimiento anualizadas calculadas al 31/05/2023 expresadas en bolivianos.  
\*\*Tasa de rendimiento anualizadas a 360 días al 31 de diciembre de cada gestión expresadas en bolivianos.

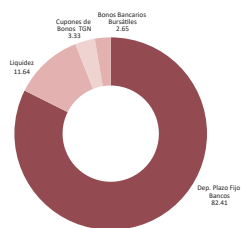
### DURACIÓN DE LA CARTERA (%)



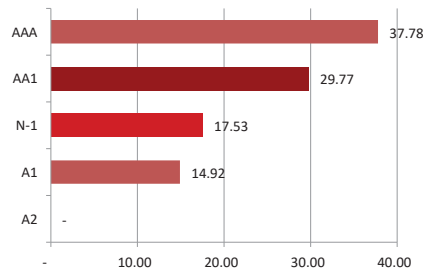
### PRINCIPALES INVERSIONES EN BOLIVIA (%)

BANCO MERCANTIL SANTA CRUZ S.A. DPF MN	16.07
BANCO ECONÓMICO S.A. DPF MN	15.45
BANCO FORTALEZA S.A. DPF MN	14.92
BANCO SOLIDARIO S.A. DPF MN	10.36
BANCO UNIÓN S.A. DPF MN	9.01

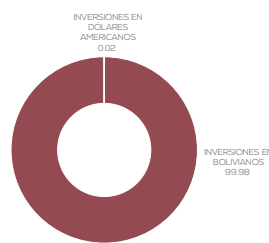
### COMPOSICIÓN DE LA CARTERA (%)



### CALIDAD DE LA CARTERA (%)



### INVERSIONES POR MONEDA (%)



### INVERSIONES EN BOLIVIA Y EL EXTRANJERO (%)

