

## FONDO UFV RENDIMIENTO TOTAL

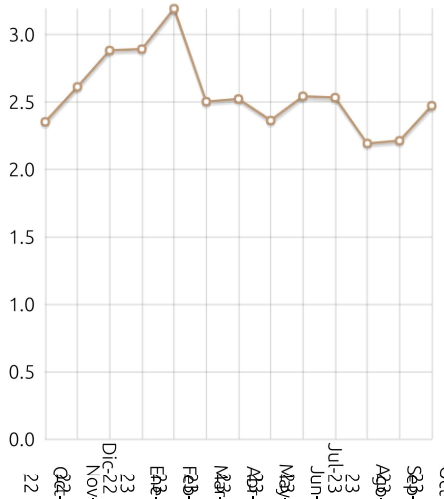
El Fondo	COMENTARIO DEL FONDO	Perfil del Inversor	Estrategia
<b>Cartera en UFV:</b> 42,288,198.86	<p><b>FONDO</b></p> <p>El Fondo es el único con denominación en UFVs de la industria, siendo una alternativa única de inversión con cobertura ante la inflación.</p> <p>El rendimiento del Fondo responde principalmente a las inversiones en DPFS con diversificación en términos de moneda, plazo y riesgo. Se ha invertido en la compra de títulos en la moneda del fondo, emitidos por el Banco Central de Bolivia, con calificación de riesgo AAA.</p> <p>El Fondo posee una cartera de inversiones diversificada en términos de emisor y riesgo, concentrada principalmente en Depósitos a Plazo Fijo en bolivianos y UFVs. La duración promedio ponderada es de 569 días acorde al perfil de inversiones de mediano plazo del Fondo.</p>	<p>El Fondo está diseñado para aquellos inversionistas que buscan colocar sus ahorros en el mediano plazo y obtener una atractiva rentabilidad en moneda nacional, invirtiéndolos en bolivianos indexados a la unidad de fomento a la vivienda.</p>	<p>El Fondo invierte en instrumentos de deuda (valores de renta fija) con un alto grado de calidad que incluyen principalmente, Depósitos a Plazo Fijo (DPFs) de Bancos, Letras y Bonos del Tesoro General de la Nación (TGN) y del Banco Central de Bolivia (BCB). El plazo promedio ponderado de la cartera de inversiones es hasta 1.080 días.</p>
<b>Moneda:</b> UFVs			
<b>Plazo:</b> Mediano			
<b>Fecha de inicio:</b> 24/01/2008			
<b>Años de actividad:</b> 15.7 años			
<b>Valor de Cuota:</b> 915.5883			
<b>Calificación de Riesgo *:</b> AA3			
<b>Duración del Portafolio **:</b> 571 días			
<b>Disponibilidad ***:</b> Inmediata			
<b>Nro. de retiros:</b> Ilimitado			
<b>Comisión de Rescate:</b> No aplica			
<b>Monto de apertura:</b> UFVs 1,000			
<b>Plazo de inversión mínimo recomendado:</b> 6 meses			

\* Calificación AESA RATINGS, entidad calificadoradora de riesgo asociada a Fitch Rating, con base en información financiera del portafolio del los Fondos al 31/03/2023, última calificación otorgada al 30/06/2023.

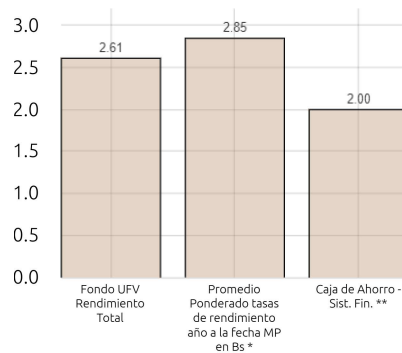
\*\* Duración Promedio Ponderada del Fondo.

\*\*\* Los rescates de cuotas, sólo podrán realizarse después de transcurridas 24 horas desde la compra de cuotas. Para montos mayores a UFV 50.000 se debe dar un pre aviso de 1 a 5 días dependiendo del monto.

TASA DE GANANCIA INVERSOR A 30 DÍAS EN BS. (%)



TASAS COMPARATIVAS(%)



\* Promedio Ponderado de las tasas de rendimiento año a la fecha de FIAs a Mediano Plazo en Bs. Fuente: Boletín diario de la BBV al 31/10/2023.

\*\* Tasa de Interés pasiva del Sistema Financiero (Ahorros) Fuente: Decreto Supremo 2055.

PRINCIPALES INVERSIONES EN BOLIVIA (%)

Entidad	Porcentaje (%)
Banco Económico S.A.	17.37
Banco Unión S.A.	8.63
Banco Mercantil Santa Cruz S.A.	10.26
Banco Central de Bolivia	40.31
Banco Fortaleza S.A.	15.35

HISTORIAL DEL VALOR CUOTA Y LA TASA DE RENDIMIENTO

TASAS DE RENDIMIENTO HISTÓRICAS (%)

ANUAL (+)

	Valor Cuota	A 30 días (%)	Val. Anual UFV a 30d	Tasa Ganancia Inversor a 30d
Oct-23	915.5883	-0.35	2.82	2.47
Sep-23	915.8714	-0.72	2.93	2.21
Ago-23	916.4218	-0.46	2.65	2.19
Jul-23	916.7812	-0.17	2.70	2.53
Jun-23	916.9174	-0.22	2.76	2.54
May-23	917.0857	-0.11	2.47	2.36
Abr-23	917.1736	0.00	2.52	2.52
Mar-23	917.1703	-0.16	2.66	2.50
Feb-23	917.2873	-0.07	3.26	3.19
Ene-23	917.3345	-0.10	2.99	2.89
Dic-22	917.4159	-0.03	2.91	2.88
Nov-22	917.4353	0.11	2.50	2.61
Oct-22	917.3505	0.64	1.71	2.35

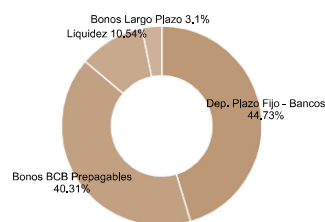
PERIODO	30 Días	90 Días	180 Días	360 Días
* Tasas	2.47	2.30	2.40	2.61
	2022	2021	2020	2019
**Año Calendario	2.39	2.55	1.44	1.35

\* Tasas de rendimiento anualizadas calculadas al 31/10/2023 reexpresadas en moneda bolivianos. \*\* Tasas de rendimiento anualizadas a 360 días al 31 de diciembre de cada gestión reexpresadas en moneda bolivianos.

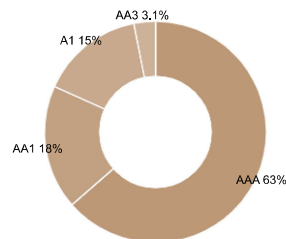
Tasas de rendimiento anualizadas ajustadas por la variación del tipo de cambio de la UFV publicada por el Banco Central de Bolivia para su reexpresión en moneda bolivianos. Forma de cálculo: Rendimiento del periodo indicado del Fondo de Inversión UFV Rendimiento total + Valorización del tipo de cambio de la UFV del periodo indicado.

(+) Tasas de rendimiento anualizadas a 30 días al final de cada mes reexpresadas en moneda bolivianos

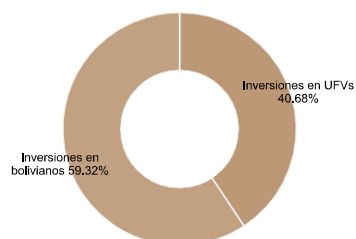
COMPOSICIÓN DE LA CARTERA (%)



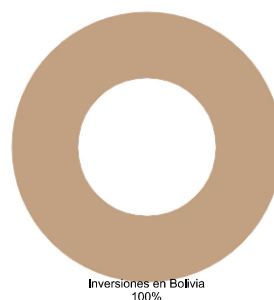
COMPOSICIÓN DE LA CALIDAD DE ACTIVOS(%)



INVERSIONES POR MONEDA (%)



INVERSIONES EN BOLIVIA Y EL EXTRANJERO (%)



OFICINA CENTRAL

Av. 16 de julio N° 1591  
Edif. Señor de Mayo Z. Central  
La Paz - Bolivia

CENTRO DE LLAMADAS

800 10 7234

WHATSAPP

767-57234

COMUNÍCATE CON FORTALEZA SAFI

Escríbenos si tienes alguna consulta  
quieroinvertir@fortalezasafi.com

Horario de Atención: De 08:30 a 16:00 hrs de Lunes a Viernes

© 2017 - 2023 Fortaleza SAFI, Sociedad Administradora de Fondos de Inversión S.A

Fortaleza SAFI y todos sus Fondos de Inversión están supervisados por ASFI. La supervisión de ASFI no implica una recomendación o aval respecto a la inversión efectuada en un Fondo de Inversión.